



Contacts techniques :

Direction technique : Michel Golzio 06-20-80-23-39 michel-golzio@la-grainerie.net

Technicien : Nicolas Lampin 06-81-02-52-16 technique@la-grainerie.net

Fiche technique salle de diffusion

(mise à jour juillet 2022)

Espace scénique :

- Distance mur à mur : 16,55 mètres
- Ouverture avec pendrillons à l'allemande : 14 mètres
- Ouverture avec pendrillons à l'italienne : 12 mètres
- Profondeur maximum du fond de scène : 10 mètres
- Profondeur minimum du fond de scène : 9 mètres
- 7 tapis de danse longueur 14,50 mètres, largeur 1,50 mètres

Gradin :

230 places frontal 12 mètres d'ouverture

Régie :

- Pupitre lumière : Avab Presto
- Console son : Soundcraft signature 12 (analogique) ou Allen & Heath QU-24 (numérique)

Grill :

- 6 ponts 30x30 carrés longueur 12,50 mètres (au plateau)
- 1 pont 30x30 carrés longueur 12 mètres (à la face)
- 1 pont 500 triangulé 14 mètres (au-dessus du gradin)
- 1 vergue longueur 7 mètres avec haubanage en passerelle

Tous les ponts sont mobiles en hauteur et en profondeur à l'exception du pont de 500

Distribution électrique :

En passerelle :

- 9 multipaires 6 circuits
- 9 gradateurs 6x3KW Robert Julia Digitour 6s
- 1 gradateur 3X5KW Robert Julia (dédié à la lumière de salle)
- Prises 32A et 16A réparties

Au sol :

- Prises 16A (jardin, cour et lointain)
- Prises 32A (Jardin et Cour)
- Prises 16A Triphasés (Jardin et Cour)
- Prises 16A Monophasés (Jardin et Cour)

Vidéo :

- 1 écran en fond de scène 12 mètres d'ouverture, 7 mètres de hauteur
- 1 vidéo projecteur OPTOMA ZU720 7500 lumens VGA – HDMI – RJ45
- 1 arrivée VGA en régie
- 1 arrivée VGA au plateau (bord de scène côté Cour)
- 1 arrivée RJ45 en régie
- 1 arrivée RJ45 au plateau (bord de scène côté Cour)
- 2 récepteur – receveur RJ45/HDMI

Réseau internet :

- 1 arrivée RJ45 en régie ou au plateau
- Wifi dans la salle (code internet à demander auprès de l'équipe technique)

Son :

En régie :

- 1 processeur XTA DP448 Audiocore
- 2 fouets harting 2x20 lignes (Jardin et Cour)

Au plateau (jardin et Cour) :

- 2 SUB USW1 Meyer Sound 1240wRMS
- 4 enceintes amplifiées UPJ-1P Meyer Sound 300W
- Possibilité de retour (sur demande et selon la disponibilité du matériel), enceintes 108P L.Acoustics 260W
- Boîtier de sous-patch 20 lignes

Rideaux de scènes :

- 6 pendrillons à Jardin, 6 pendrillons à Cour velours de 9 mètres de hauteur sur 3 mètres de larges modulables à l'allemande ou à l'italienne (6 rues)
- 1 frise 14 mètres d'ouvertures sur 1 mètre de hauteur (pont de face)

Ancrages :

19 ponts d'ancrages 2,5 tonnes réparties autour du plateau, 3 centres plateau (C.f. plan)

Matériel technique :

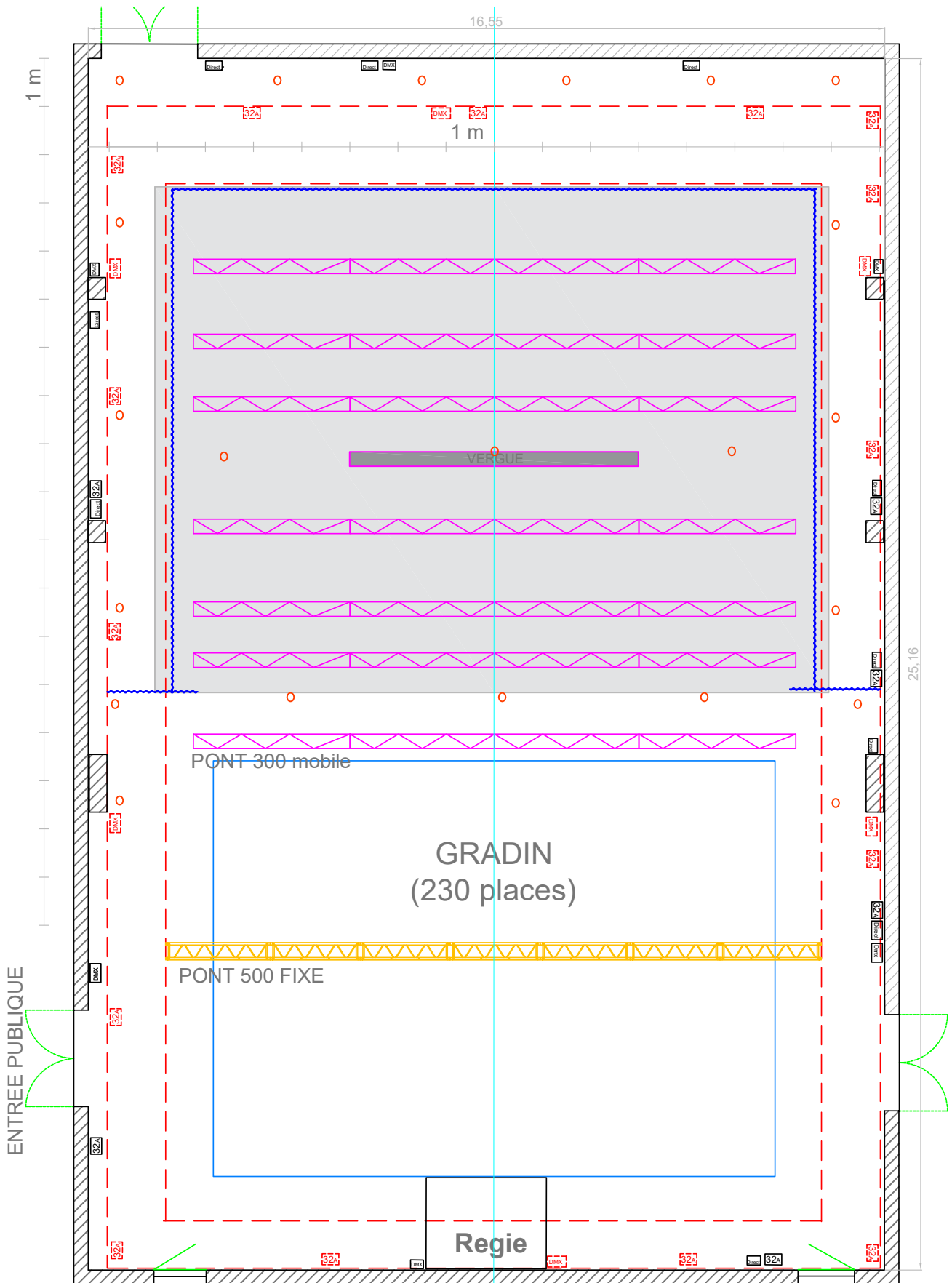
La Grainerie dispose d'un parc lumière, son, accastillage utilisé sur l'ensemble du bâtiment (2 salles de spectacle, 4 salles de répétitions, espaces extérieur).

Nous tachons de répondre au mieux à chaque demande à condition que celles-ci soient précises et demander suffisamment en amont. Les demandes de dernières minutes ne pourront pas toujours être satisfaites.

Nous pouvons vous envoyer les plans de la salle de Diffusion au format PDF ou DWG (autocad).

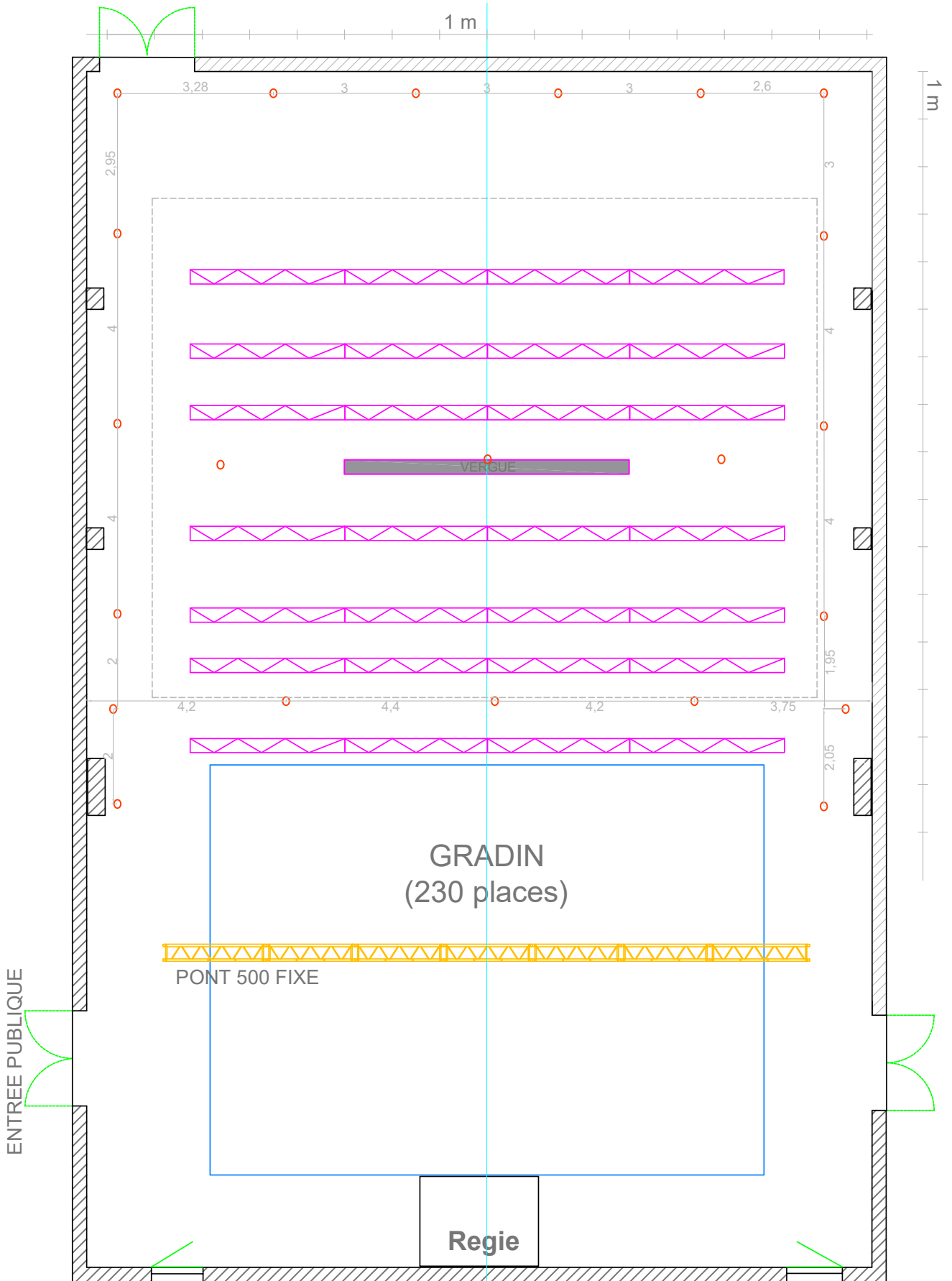
Au plaisir de vous accueillir,
L'équipe technique.

Plan salle de diffusion



SALLE DE DIFFUSION		DT: Michel GLOZIO 06 20 80 23 39 michel.golzio@la-grainerie.net		LEGENDE Ancre sol Pendrillons 32A DMK DMK lignes électrique sol lignes électrique passerelles	
03/2021	 LA GRAINERIE PÔLE EUROPÉEN DE PRODUCTION fabrique des arts du cirque et de l'itinérance	Technicien: Nicolas LAMPIN 06 81 02 52 16 technique@la-grainerie.net			
1/100 A4					

Plan d'ancrage salle de diffusion



SALLE DE DIFFUSION-Ancrages

03/2021

1/100 A4

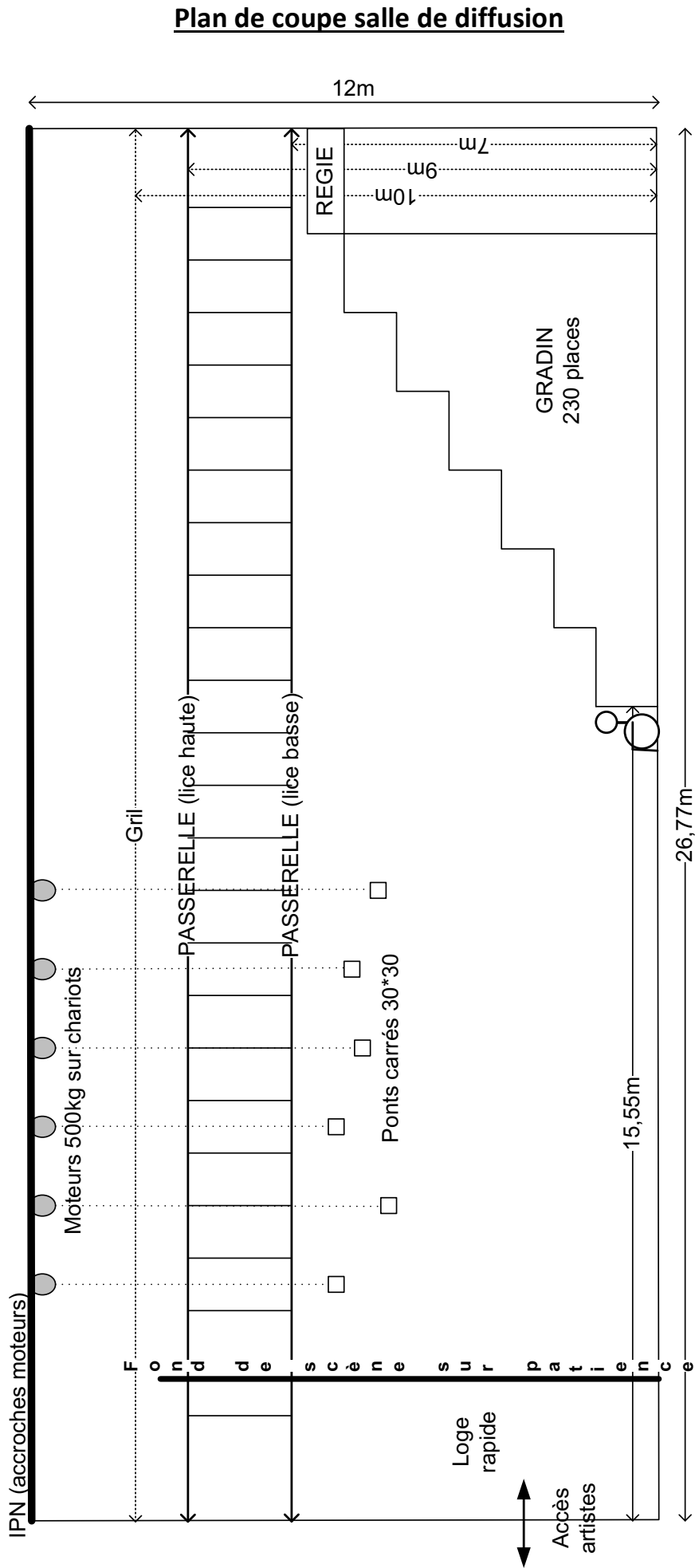


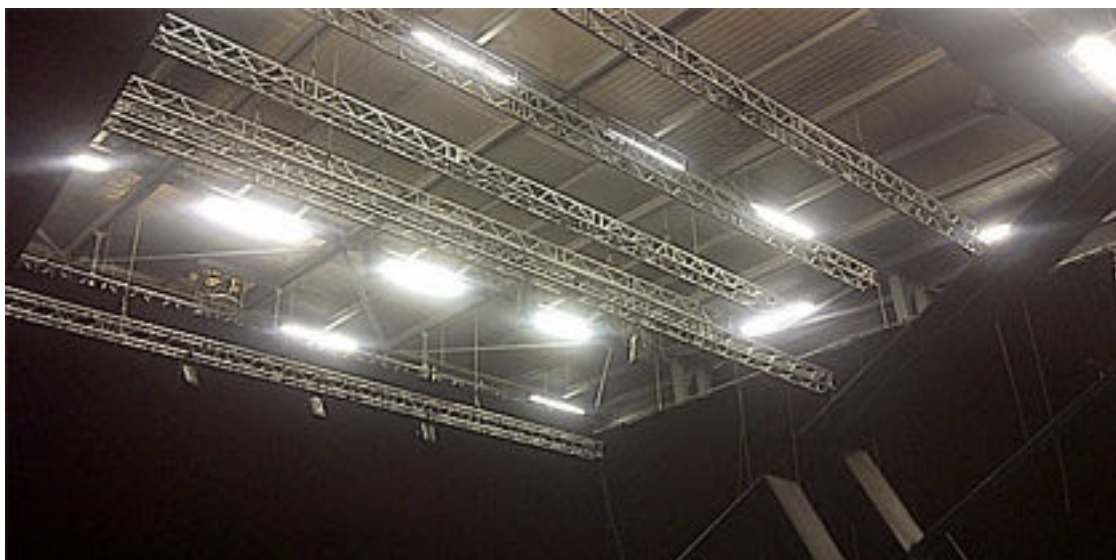
LA GRAINERIE PÔLE EUROPÉEN
DE PRODUCTION
fabrique des arts du cirque et de l'itinérance

DT: Michel GLOZIO
06 20 80 23 39
michel.golzio@la-grainerie.net

Technicien: Nicolas LAMPIN
06 81 02 52 16
technique@la-grainerie.net

PLAN DE LA SALLE DE DIFFUSION





Ponts salle de Diffusion



Vue du gradin